



# Asiatische Hornisse



Helfen Sie mit!

Die invasive, gebietsfremde Asiatische Hornisse verbreitet sich sehr schnell in der Schweiz. Sie bedroht einheimische Insekten, wie zum Beispiel Wild- und Honigbienen.

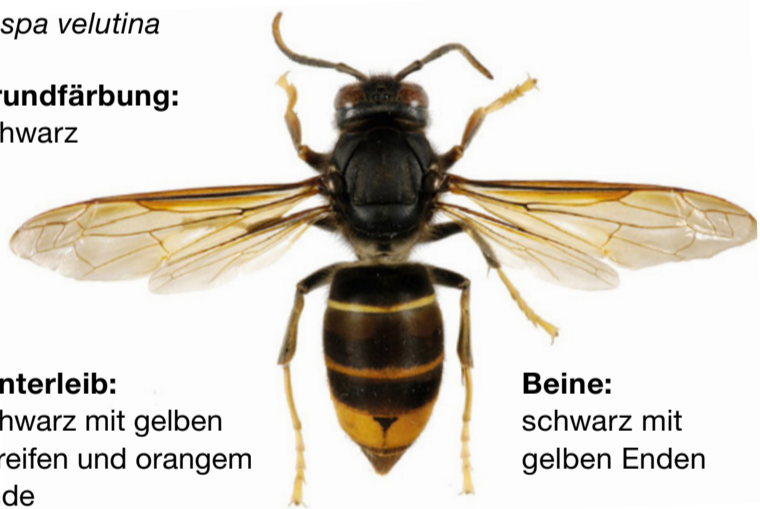
## Asiatische Hornisse erkennen

Die Asiatische Hornisse darf nicht mit der einheimischen Europäischen Hornisse verwechselt werden. Die Asiatische Hornisse ist im Vergleich zur Europäischen Hornisse etwas kleiner und hat einen dunkleren Körper.

## Asiatische Hornisse

*Vespa velutina*

**Grundfärbung:**  
schwarz



17-32 mm

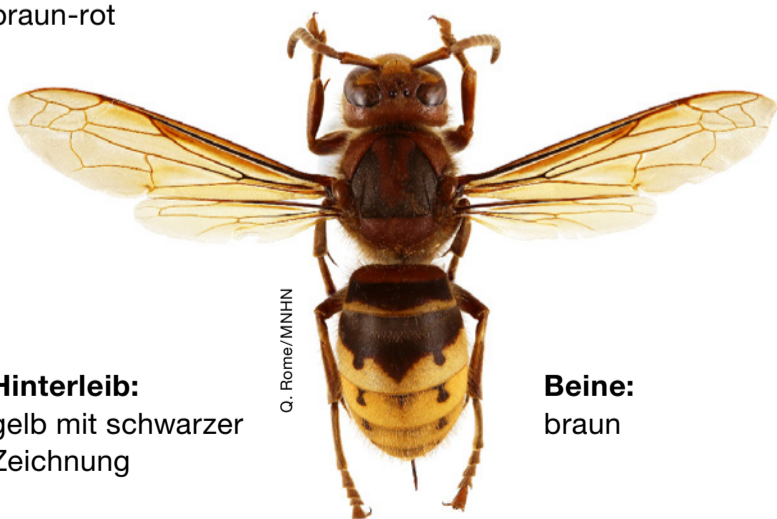
**Hinterleib:**  
schwarz mit gelben Streifen und orangem Ende

**Beine:**  
schwarz mit gelben Enden

## Europäische Hornisse

*Vespa crabro*

**Grundfärbung:**  
braun-rot



18-35 mm

**Hinterleib:**  
gelb mit schwarzer Zeichnung

**Beine:**  
braun

## Nester der Asiatischen Hornisse

Die Asiatische Hornisse baut im Frühling kleine, kugelförmige Primärnester an wettergeschützten Orten im Siedlungsgebiet. Im Sommer und Herbst zügeln sie in grössere Sekundärnester in Baumkronen.

### Primärnester

- › unter Vordächern
- › an Garagen und Unterständen
- › in Hecken und Büschen

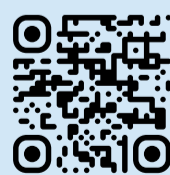
### Sekundärnester

- › in Baumkronen (Wald, Siedlungsgebiet)
- › selten an Gebäuden



## Was können Sie tun?

**Melden Sie verdächtige Hornissen oder Nester mit Foto auf der nationalen Meldeplattform:**



[www.asiatischehornisse.ch](http://www.asiatischehornisse.ch)

